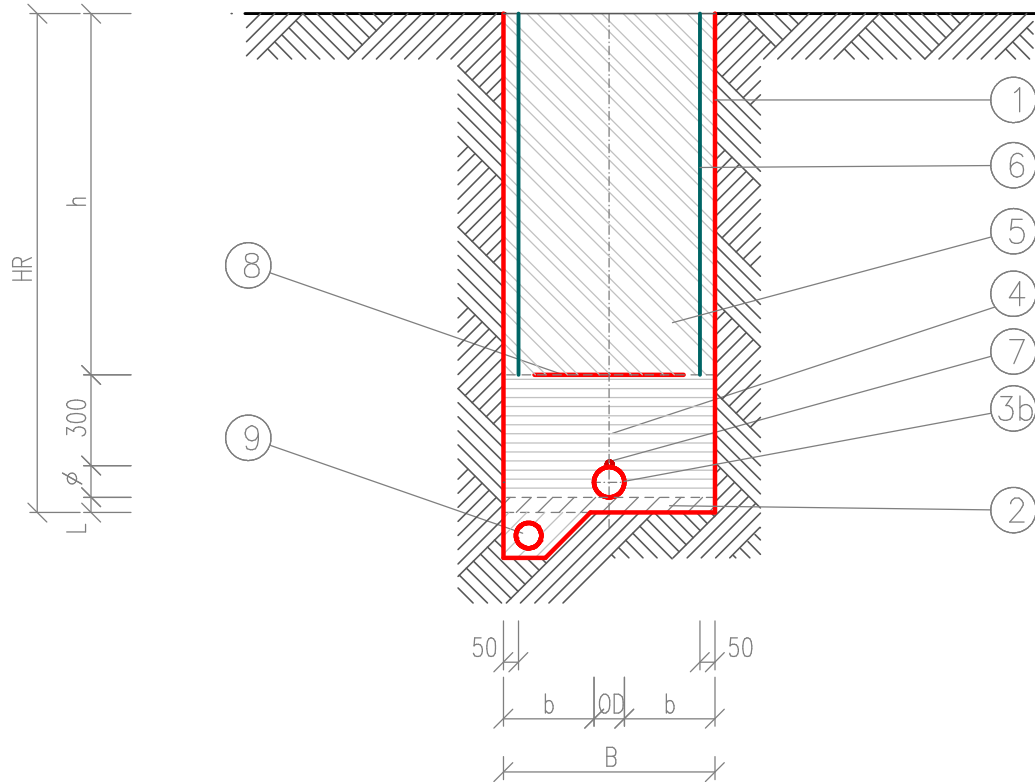
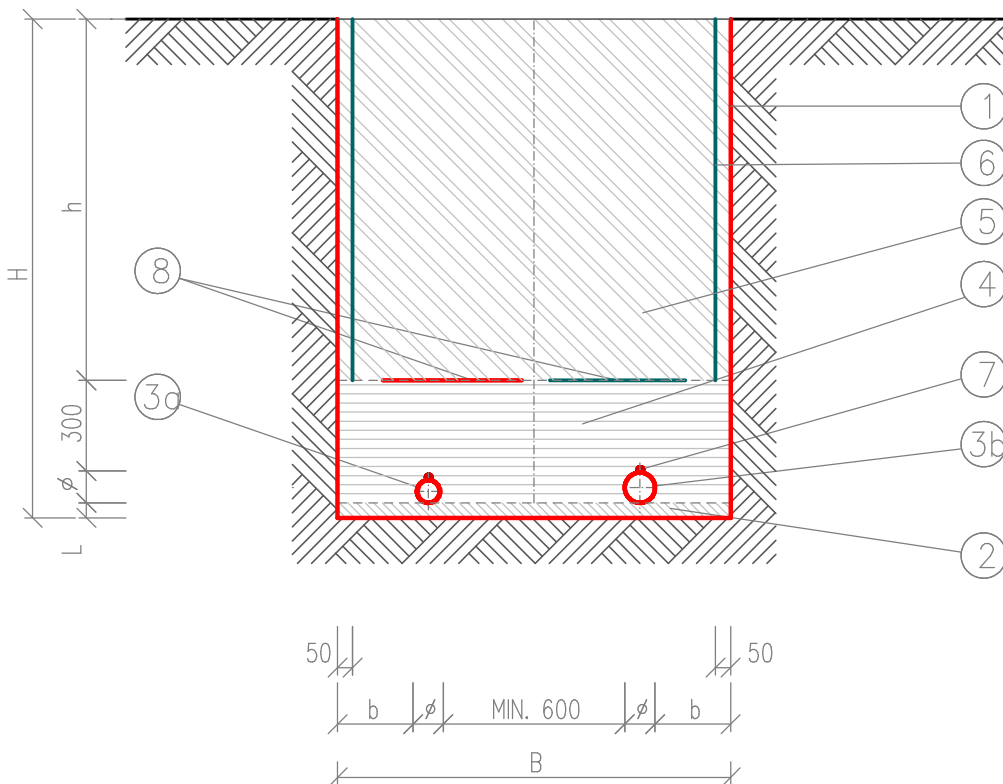


ULOŽENÍ POTRUBÍ PE V NEZPEV. TERÉNU  
ve spodní vodě bez vody

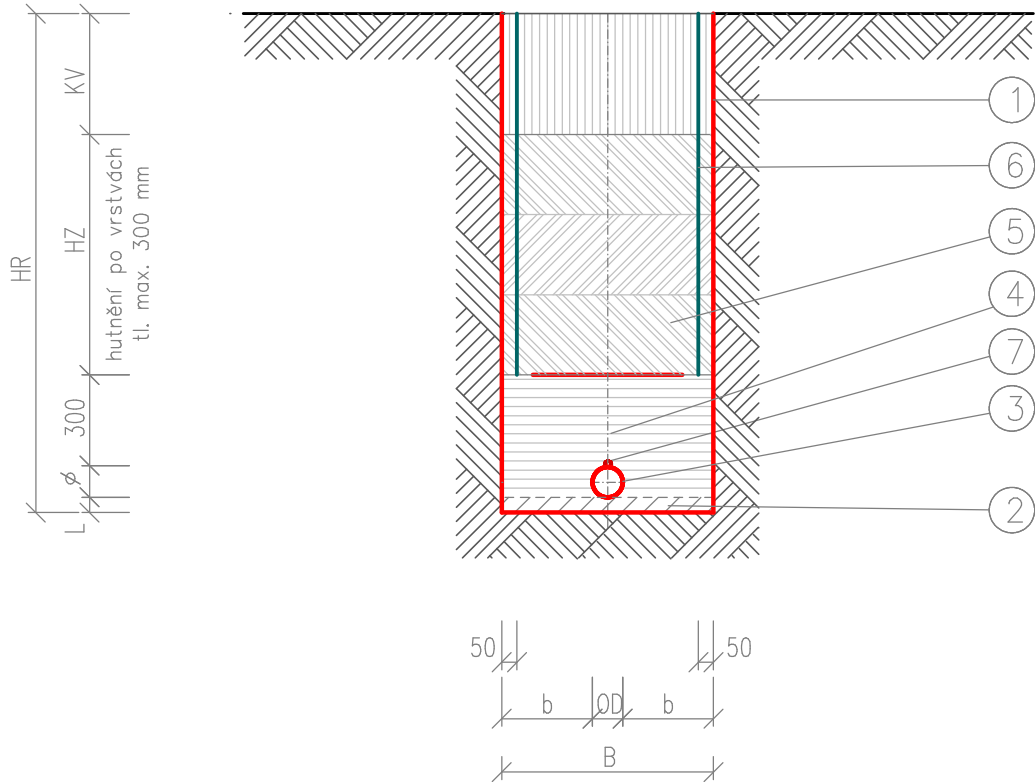


ŘEZ 1-1

ULOŽENÍ POTRUBÍ PE – 2 POTRUBÍ V RÝZE  
PRO POTRUBÍ TLAK.KANALIZACE A VODOVODU

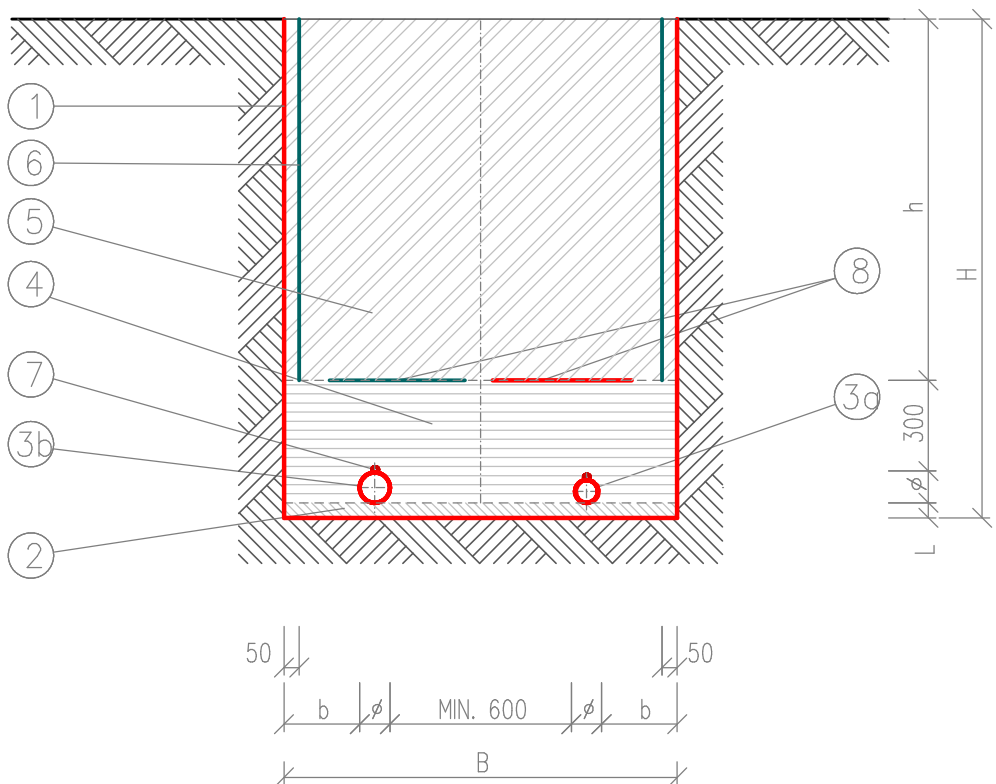


ULOŽENÍ POTRUBÍ PE V KOMUNIKACI



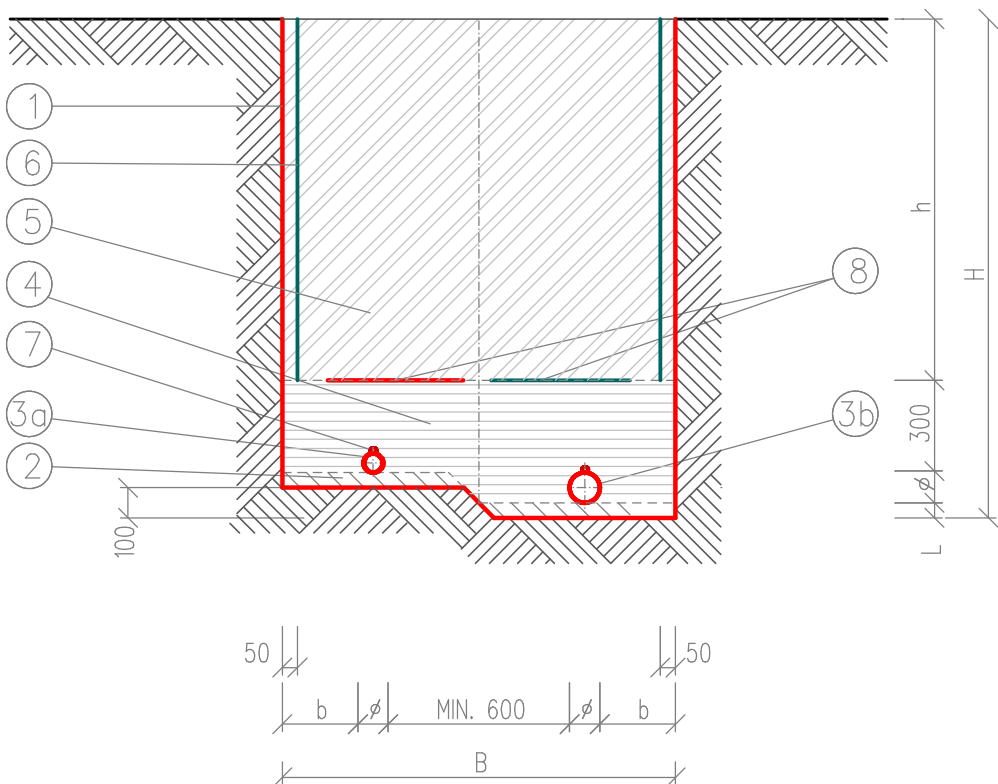
ŘEZ 2-2

ULOŽENÍ POTRUBÍ PE – 2 POTRUBÍ V RÝZE  
PRO POTRUBÍ TLAK.KANALIZACE A VODOVODU



ŘEZ 3-3

ULOŽENÍ POTRUBÍ PE – 2 POTRUBÍ V RÝZE  
PRO POTRUBÍ TLAK.KANALIZACE A VODOVODU



Nejmenší šířka rýhy v závislosti na hloubce rýhy  
dle ČSN EN 1610

Hloubka rýhy [ m ]	Nejmenší šířka rýhy [ m ]
< 1.00	nevyžaduje se
1.00 – 1.75	0.80
1.75 – 4.00	0.90
> 4.00	1.00

Nejmenší šířka rýhy B v závislosti na DN  
dle ČSN EN 1610

DN [ mm ]	zapažená rýha [ m ]	nezapažená rýha	
		> 60°	< 60°
< 225	OD + 0.40	OD + 0.40	OD + 0.40
225–350	OD + 0.50	OD + 0.50	OD + 0.40
350–700	OD + 0.70	OD + 0.70	OD + 0.40
700–1200	OD + 0.85	OD + 0.85	OD + 0.40
>1200	OD + 1.00	OD + 1.00	OD + 0.40

Minimální vzdálenost potrubí od stěny výkopu  
dle prEN 1046

DN [ mm ]	min.vzdálenost potrubí od stěny výkopu b [ m ]
DN < 300	200
300 < DN < 900	300
900 < DN < 1600	400
1600 < DN < 2400	600
2400 < DN < 3000	900

LEGENDA :

- ① STĚNA VÝKOPU
- ② PODKLAD Z PÍSKU NEBO ŠTĚRKOPÍSKU
- ③a POTRUBÍ PE100 SDR11 Ø63x5.8 – TLAKOVÁ KANALIZACE
- ③b POTRUBÍ PE100 SDR11 Ø90x8.2 – VODOVOD (PŘÍPOJKA S HORNÍ NAVRTÁVKOU)
- ④ OBSYP POTRUBÍ
- ⑤ ZÁSYP RÝHY, VE ZPEVNĚNÝCH PLOCHÁCH HUTNĚNÝ PO VRSTVÁCH TLOUŠTKY MAX. 300 MM
- ⑥ PAŽENÍ STĚNY VÝKOPU
- ⑦ SIGNALIZAČNÍ VODIČ 1x6 Cu
- ⑧ VÝSTRAŽNÁ FÓLIE LD-PE ŠÍŘKY 300 MM, BARVA HNĚDÁ PRO KANALIZACI BARVA BÍLÁ PRO VODOVOD
- ⑨ DRENÁŽ DN 100 S OBSYPEM HRUBÝM KAMENIVEM

HR HLOUBKA RÝHY  
HZ HLOUBKA ZÁSYPU SE ZHUTNĚNÍM  
KV KONSTRUKČNÍ VRSTVA VOZOVKY  
OD VNĚJŠÍ PRŮMĚR POTRUBÍ  
B ŠÍŘKA PRACOVNÍHO PROSTORU

Poznámka :

- 1) v případě příznivých geol. podmínek lze lože vynechat  
L tl. lože v normálních podmínkách ..... 100 mm  
L tl. lože ve sklanatých horninách ..... 150 mm
- 2) k zásypu lze alternativně použít vhodný materiál z výkopu
- 3) signalizační vodič bude připevněn páskou na vrchol potrubí,  
bude vyveden pod poklop uzávěrů a DČJ

VYPRACOVAL Ing. Petr Nykodým	PROJEKTANT Ing. Petr Nykodým	AUTORIZACE Ing. Petr Nykodým	Ing. Petr Nykodým Žikova 2103/2 628 00 Brno tel.: 544217220, 605918344 e-mail: pdnykodým@tiscali.cz		
Investor: DSO Vedrovice a Kubšice-ČOV a tlaková kanalizace			NÁZEV STAVBY		
VEDROVICE, LOKALITA ZA MŠ – TECHNICKÁ INFRASTRUKTURA			DATUM	02/2021	
			FORMÁT	4A4	
			STUPEŇ	DPS	
ČÁST STAVBY SO.302 KANALIZACE TLAKOVÁ			ZAK.ČÍSLO	44920	
			MĚŘITKO		
PŘÍLOHA ULOŽENÍ TRUB PE			ČÍSLO PŘÍLOHY	D.302.4	